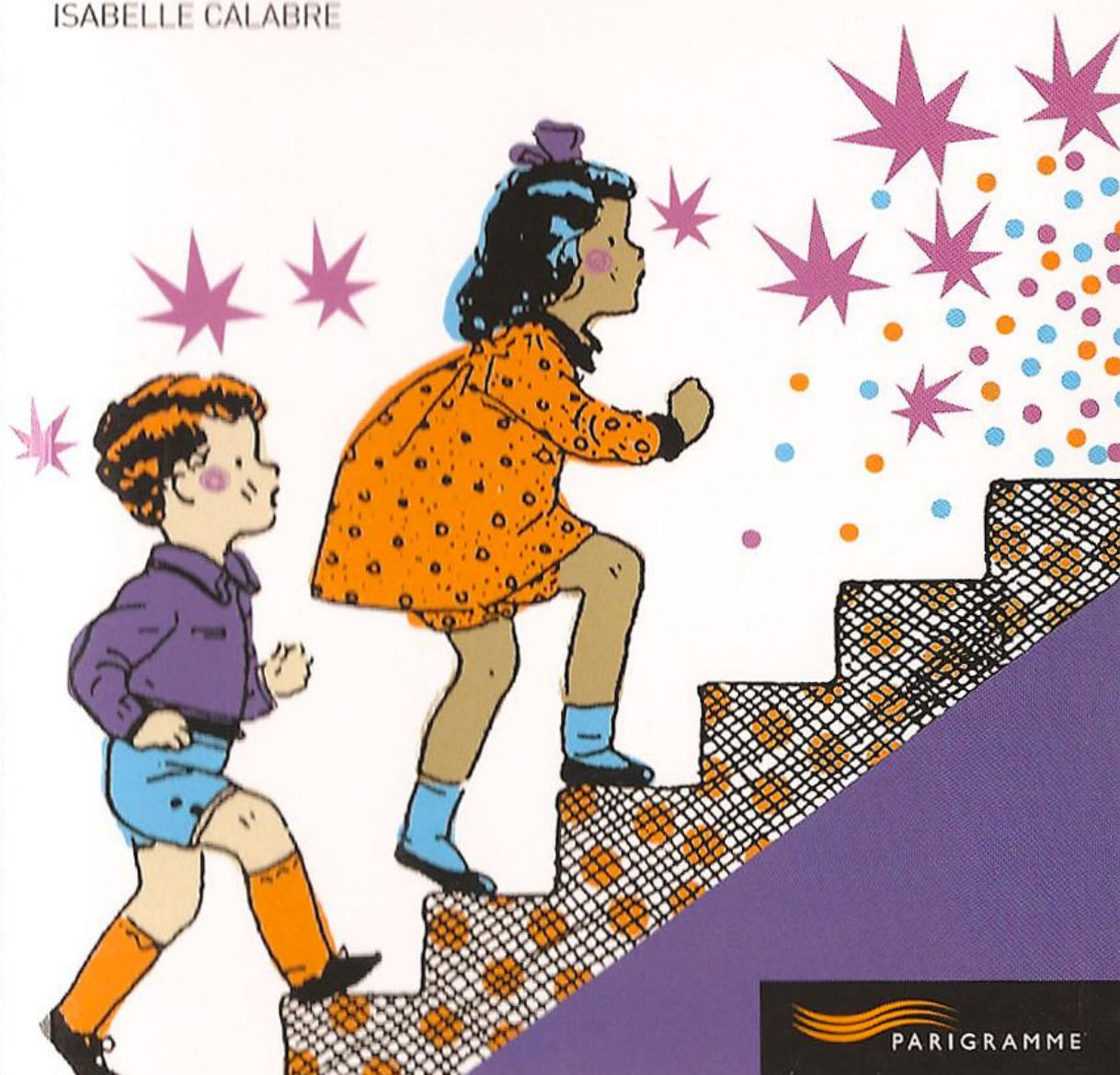


paris/est/à/nous/

# 100 sorties cool avec les enfants

Musées, jardins, balades insolites :  
tout Paris à découvrir en s'amusant

ISABELLE CALABRE



PARIGRAMME

## MUSIQUE, TOUTE !

Écouter la musique, c'est bien ; la comprendre, c'est mieux. La pratiquer, c'est encore plus passionnant.

Depuis que Jeanine Roze a eu l'idée, il y a vingt-cinq ans, d'occuper les enfants en musique pendant que leurs parents allaient au concert, la formule a fait florès. Recentrés sur le chant sous la direction du bouillonnant Scott Prouty, ses Ateliers du dimanche matin implantés au **Théâtre du Châtelet** sont aujourd'hui, hélas, réservés aux seuls enfants des abonnés. Le mélomane en culotte courte dirigera donc plutôt ses pas vers la **Maison de la Radio**, où l'Orchestre philharmonique de Radio France, sous l'instigation de son chef Myung-Whun Chung, offre quatre fois par an, le samedi, des concerts pédagogiques ouverts à tous ("Si l'orchestre m'était conté", "Les clés de l'orchestre") et précédés ou suivis d'ateliers. Ou bien vers le **Petit Palais**, où l'Orchestre national de France donne en formation réduite des concerts jeune public pendant les vacances scolaires. Plus confidentiels, les **Concerts du mercredi** créés par Marianne Vourch délivrent une véritable leçon de musique avec présentation, écoute d'un miniconcert *live* et commentaires, autour d'un répertoire en général exigeant. Enfin, les samedis matin de novembre à mars, la **Cité de la Musique** propose, dans son auditorium ou à la **salle Pleyel**, dix concerts éducatifs présentés et mis en scène. Ceux qui préfèrent les musiques du monde s'inscriront à l'éveil musical en famille du dimanche, pour s'initier, le temps d'une séance collective et joyeuse, à divers instruments peu connus, comme le gamelan indonésien.

[www.chatelet-theatre.com](http://www.chatelet-theatre.com)

[www.radiofrance.fr](http://www.radiofrance.fr)

[www.petitpalais.paris.fr](http://www.petitpalais.paris.fr)

[www.lesconcertsdumercredi.com](http://www.lesconcertsdumercredi.com)

[www.cite-musique.fr](http://www.cite-musique.fr)

[www.sallepleyel.fr](http://www.sallepleyel.fr)

